



TD 型 侧 搅 拌 机

使用手册

江苏传乐机械设备有限公司

目 录

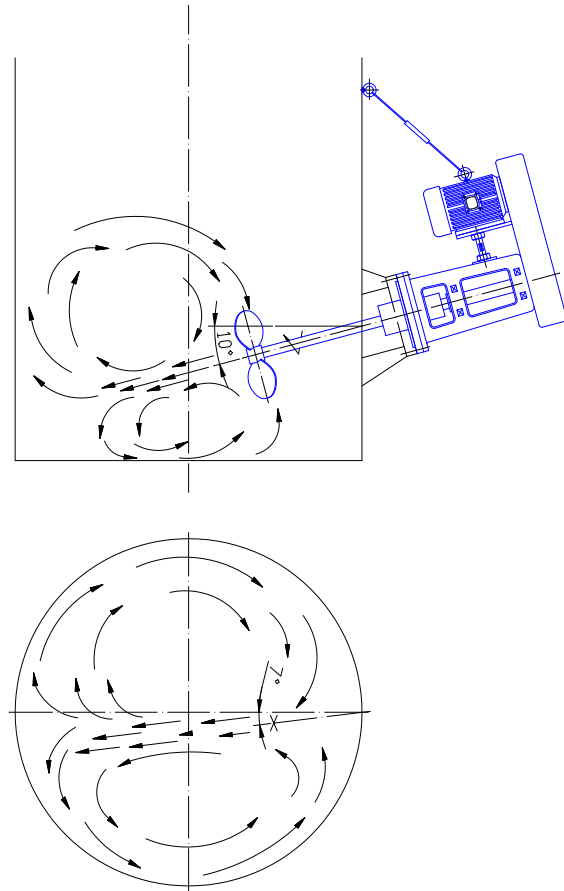
一、基本原理及特点.....	1
二、安装、调试.....	1
三、维修和保养.....	2

(一) 基本原理及特点

TD型侧搅拌机是由罐体侧壁伸入罐内，其通过安装底板与罐体的升口相连接。搅拌器的叶轮为三宽叶整体旋桨式，类似于三叶推进式搅拌器，属于轴流型搅拌器；其特点是循环能力大，动力消耗小，同时有一定的剪切力，因而其应用场合非常广泛。

TD型侧搅拌机安装角度是固定的，即桨叶的轴流方向向罐底中心线偏左 7° ，并向下偏 10° ，在设备内产生相同程度的上下流和水平流(见右图)，同时轴线方向的运动受到罐壁的阻碍使罐内液体沿着罐壁做圆周运动，罐内液体得到很好的混匀效果并可防止罐内物料的沉淀，从而性价比较高。

TD型侧搅拌机主要用于低粘度的混合、溶解、悬浮、结晶、反应、传热、稀释、调和等操作过程。

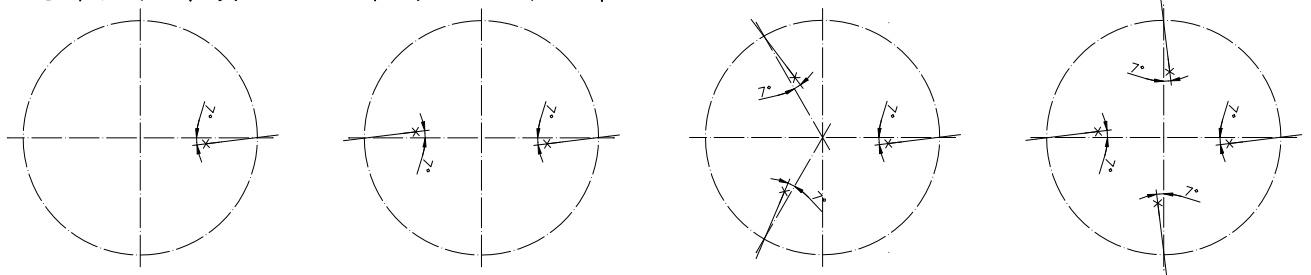


(二) 安装、调试

(一) 搅拌机的布置

根据罐体的大小及搅拌要求等综合考虑，不同的情况下，一个罐中安装的搅拌机数量不尽相同，为了使介质混合均匀，主张均匀分布，这样可使搅拌器的动能得到更好的利用。

搅拌器在介质进、出罐时不运转的布置方位



(二) 安装步骤及操作方法

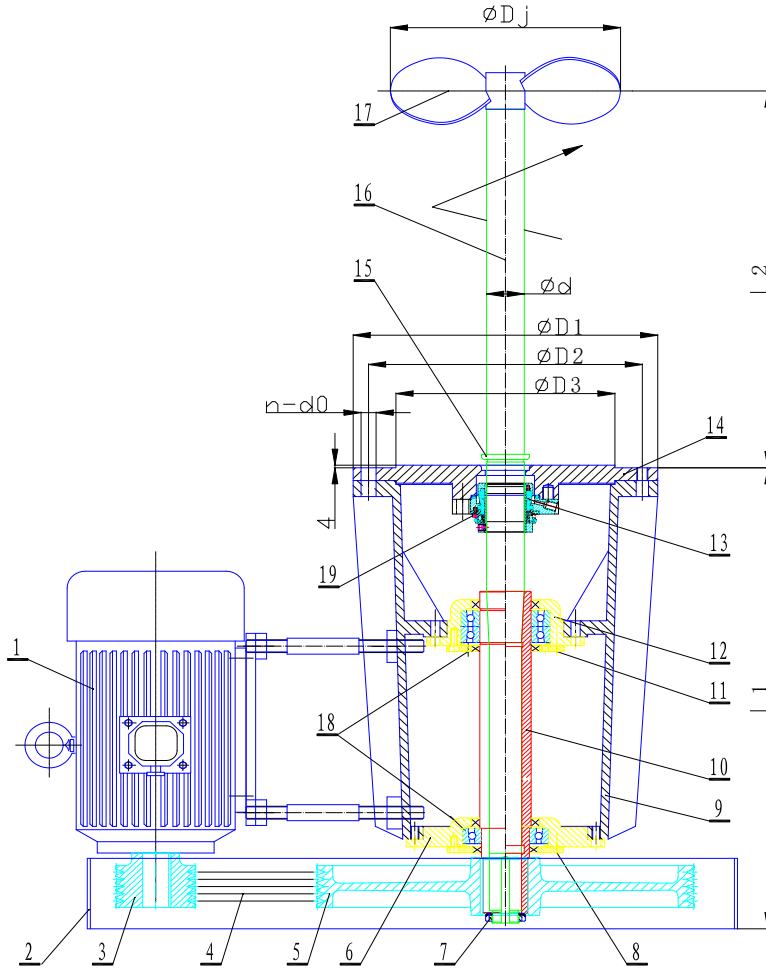
首先，在罐体的升口法兰止口处加一个相应的密封垫圈；
然后，把整套搅拌机（除搅拌器以外）装上，同时使搅拌机法兰口处的孔与罐体升口处的孔相匹配并拧上螺栓固定死；
第三步，进入罐体内装上搅拌器；

第四步，装上皮带并调节螺母拉紧皮带，装上皮带罩；

第五步，松开机械密封处的弹簧圈，拿掉限位块；

第六步，将罐内装入适量的水和冷却液，再打开电源进行24h的试运转；

最后，确定该搅拌机质量无误了，便可投料生产了。



安装示意图

19	紧定螺钉
18	加油孔
17	搅拌器
16	搅拌轴
15	堵头
14	安装底板
13	集装式机械密封
12	下轴承室
11	下顶丝
10	输出轴
9	机架
8	上顶丝
7	圆螺母
6	上轴承室
5	大皮带轮
4	皮带
3	小皮带轮
2	皮带罩
1	电机
序号	名称

TD型同步带轮搅拌器主要参数尺寸

型号	d	D1	D2	D3	Dj	L1	L2	n-d0
TD2	55	445	400	320	350-600	720	400-1500	12-22
TD3	70	505	460	380	500-1000	900	500-1800	12-23
TD4	80	670	620	515	650-1300	1000	600-2100	20-27

(三) 维修和保养

(一) 维修

本型号搅拌机可在不排料的情况下，实现在线更换机械密封！是本发明的专利产品之一。

其步骤说明如下：

首先，断开电源！

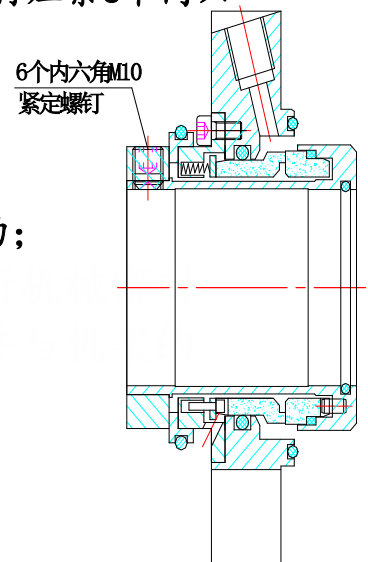
- 然后，松开机械密封6个内六角M10紧定螺钉(见图4)，卸下皮带罩，把电机下调，松开皮带，卸下皮带；
- 第三步，卸下上下轴承室与机架的连接螺栓，4个上下顶丝把轴承室和搅拌轴一起往外顶，堵头堵紧；
- 第四步，先松开机封上的冷却水管，再松开机封与安装底板连接螺栓并将其向外移动；
- 第五步，再把机械密封夹具装上并拧紧螺栓，把搅拌轴抱住；
- 第六步，依次卸下圆螺母，止退垫圈，大带轮，轴承室与输出轴一起以及机械密封；
- 第七步，先清洗搅拌轴，再依次装上新机械密封，轴承室与输出轴一起，大带轮，止退垫圈，圆螺母并锁紧圆螺母；
- 第八步，先顶紧下轴承室上的2个顶丝，再卸下机械密封夹具；
- 第九步，移动新机械密封并拧紧其与安装底板配合的螺栓以及装好冷却水管；
- 第十步，卸掉轴承室内的顶丝，装紧轴承室再拧紧轴承室与机架的连接螺栓，然后用手盘动大带轮，使搅拌正、反转各两圈，转动必须灵活无卡滞；
- 第十一步，拧紧机械密封6个内六角M10紧定螺钉，然后取出机械密封的限位块；
- 第十二步，装上皮带，再调节螺母向电机方向移动绷紧皮带；
- 最后，装上皮带罩即可。

机械密封安装说明：把与安装底板连接螺栓拧紧，再压紧6个内六角M10紧定螺钉即可。

(二) 保养

要求：

1. 安装运行一星期后应检查紧固带轮的圆螺母是否松动；
2. 通过加油孔，给上下轴承室加黄油，每半年一次。



尊敬的客户：

感谢贵单位订购、使用本公司产品。为了能给您提供更好的服务，特设立《产品质量跟踪卡》，请您将产品安装、使用情况以及您对我公司产品的改进意见填在卡内，并加盖公章，返回我公司，以便我们进一步提高产品质量！

产品质量跟踪卡

使用 单 位		合 同 编 号	
地 址		邮 编	
联 系 人		电 话	
产 品 型 号 规 格			
安 装、 调 试 以 及 使 用 情 况			
对 产 品 质 量 和 特 点 的 建 议			

地址：江苏省无锡市北塘区凤宾路 100 号

电话：0510-82696861 13771413138 传真：0510-82626639

网址：www.resroth.com 邮箱：123798491@qq.com

服务热线：4007-101-918